

3.6-6 kW Netzgekoppelter Wechselrichter

OGS-3.6/4.2/5/6K

98.1%

Max. Wirkungsgrad

15A

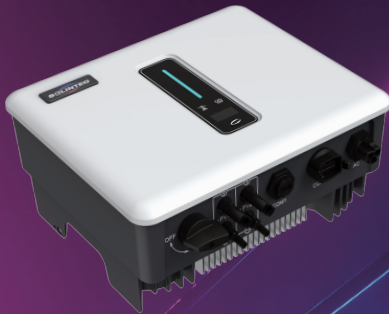
Max. PV-Eingangsstrom

60V

Einschaltspannung

110%

AC Überlastung



Einphasig

2 MPPTs



Optimale Leistung

- Max. Wirkungsgrad 98,1%
- Max. PV-Eingangsstrom 15A, 2 MPP-Trackers



Starke Belastung

- Bis zu 110% netzabhängige Ausgangsüberlast
- 60 V Einschaltspannung, längere Arbeitszeiten mit geringer Anlaufspannung



Bequeme Installation & Betrieb

- Plug-Play-Klemmen für einfache Verdrahtung
- Einfache Datenüberprüfung durch OLED-Anzeige und App



Flexibles Design & Verwendung

- IP65 für den Innen- und Außenbereich
- Kompakte Größe und elegantes Aussehen

Integ O Serie

Der Stromanbieter

Modell		OGS-3.6K	OGS-4.2K	OGS-5K	OGS-6K
PV-Eingangsdaten					
Anlaufspannung	[V]	60	60	60	60
Maximale Gleichstrom-Eingangsspannung*	[V]	600*	600*	600*	600*
Gleichstrom Eingangsnennspannung	[V]	360	360	360	360
MPPT-Spannungsbereich*	[V]	50-550*	50-550*	50-550*	50-550*
Anzahl der MPPTs		2	2	2	2
Anzahl der Eingangskanäle vom Einzel-MPPT		1/1	1/1	1/1	1/1
Maximaler Eingangsstrom	[A]	15/15	15/15	15/15	15/15
Max. Kurzschlussstrom	[A]	20/20	20/20	20/20	20/20
Wechselstromdaten(Netzseite)					
Nennausgangsleistung	[kW]	3.60	4.20	5.00 ⁴⁾	6.00
Max. Ausgangsleistung	[kW]	3.96 ¹⁾	4.60	5.50 ⁵⁾	6.00
Nennausgangsscheinleistung	[kVA]	3.60	4.20	5.00 ⁶⁾	6.00
Max. Ausgangsscheinleistung	[kVA]	3.96 ²⁾	4.60	5.50 ⁷⁾	6.00
Nennspannung		L/N/PE; 220/230/240V			
Netzfrequenz	[Hz]	50/60	50/60	50/60	50/60
Nennausgangsstrom	[A]	15.70	18.30	21.70 ⁸⁾	26.10
Max. Ausgangsstrom	[A]	18.00 ³⁾	21.00 ⁸⁾	25.00 ⁹⁾	26.10
Leistungsfaktor		0.8 vor ...0.8 zurück			
Max. Klirrfaktor		<3% @Nennleistung			
Gleichstrom-Komponente		<0.5%In	<0.5%In	<0.5%In	<0.5%In
Wirkungsgradsdaten					
Max. Efficiency		98.1%	98.1%	98.1%	98.1%
EU Wirkungsgrad		97.5%	97.5%	97.5%	97.5%
MPPT Wirkungsgrad		99.9%	99.9%	99.9%	99.9%
Schutzigenschaften					
Verpolungsschutz für PV-Eingang				Integriert	
Isolationsimpedanzschutz				Integriert	
Überspannungsschutz				Integriert	
Übertemperaturschutz				Integriert	
Ableitstromschutz				Integriert	
Anti-Islanding-Schutz				Integriert	
Wechselstrom-Überspannungsschutz				Integriert	
Überlastschutz				Integriert	
Kurzschlusschutz				Integriert	
Allgemeine Daten					
Überspannungskategorie				PV: II Main: III	
Abmessungen	[W×H×D mm]			358×300×158	
Gewicht	[KG]			9.8	
Schutzgrad				IP65	
Standby-Verlust	[W]			<1	
Topologie				Transformatorloser Typ	
Betriebstemperatur	[°C]			-30~60	
Relative Luftfeuchtigkeit	[%]			0~100	
Betriebshöhe	[m]			3000 (>3000m Last reduzieren)	
Kühlart				Natürliche Luftkühlung	
Lärminde	[dB]			<25	
Display				OLED & LED	
Kommunikation				RS485, WiFi/LAN/4G (Optional)	

* PV Max. Eingangsspannung ist 550V, sonst wird Wechselrichter warten;

1) G98: 3.68kW; 2) G98: 3.68kVA; 3) G98: 16.00A; 4) VDE-AR-N 4105: 4.60kW; 5) AS 4777.2&C10/11: 5.0kW, VDE-AR-N 4105: 4.6kW; 6) VDE-AR-N 4105: 4.60kVA; 7) AS 4777.2&C10/11: 5.0kVA, VDE-AR-N 4105: 4.6kVA; 8) VDE-AR-N 4105: 20.00A; 9) AS 4777.2&C10/11: 21.7A, VDE-AR-N 4105: 20.0A;